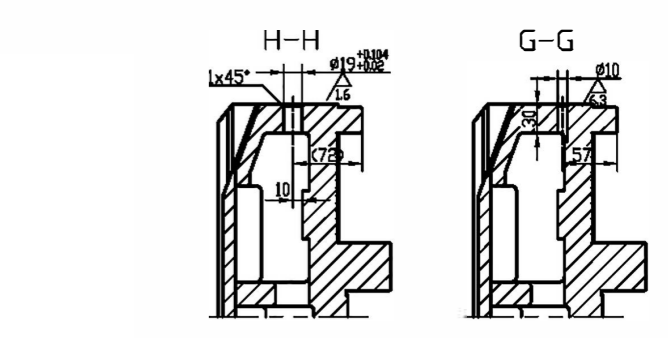
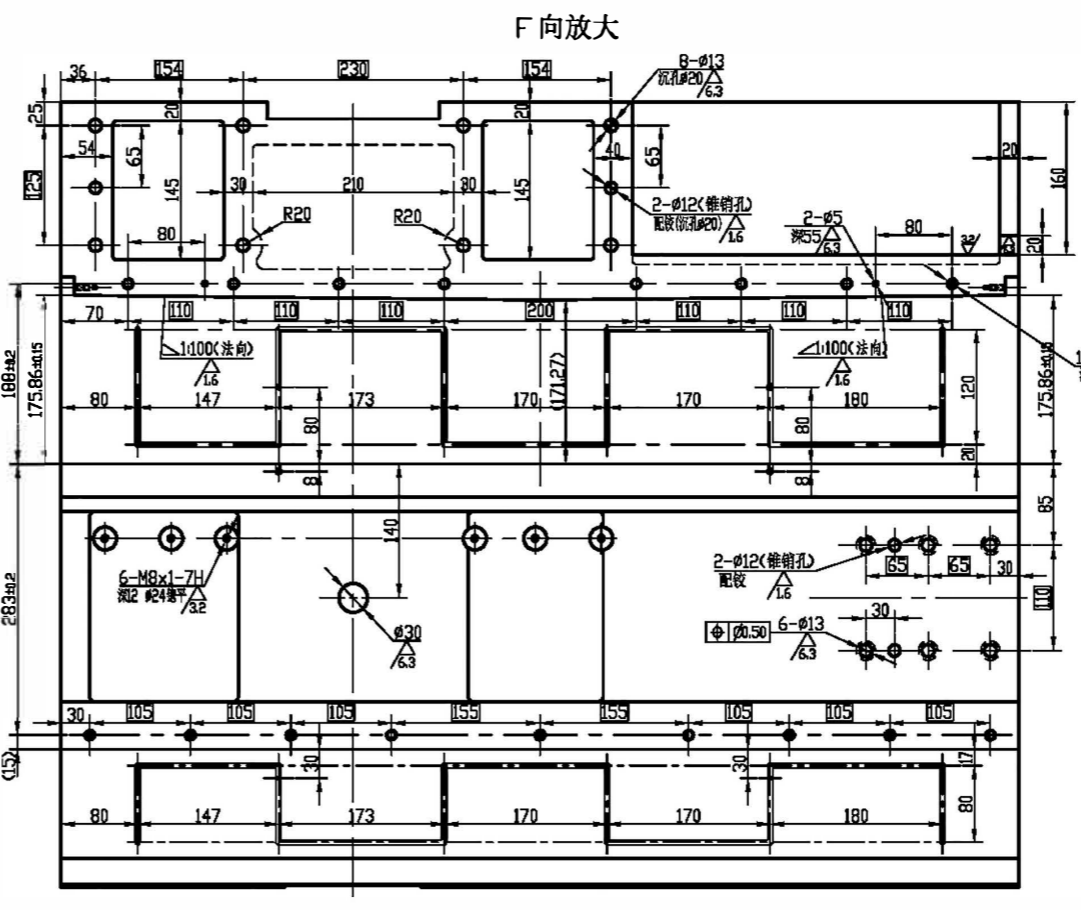
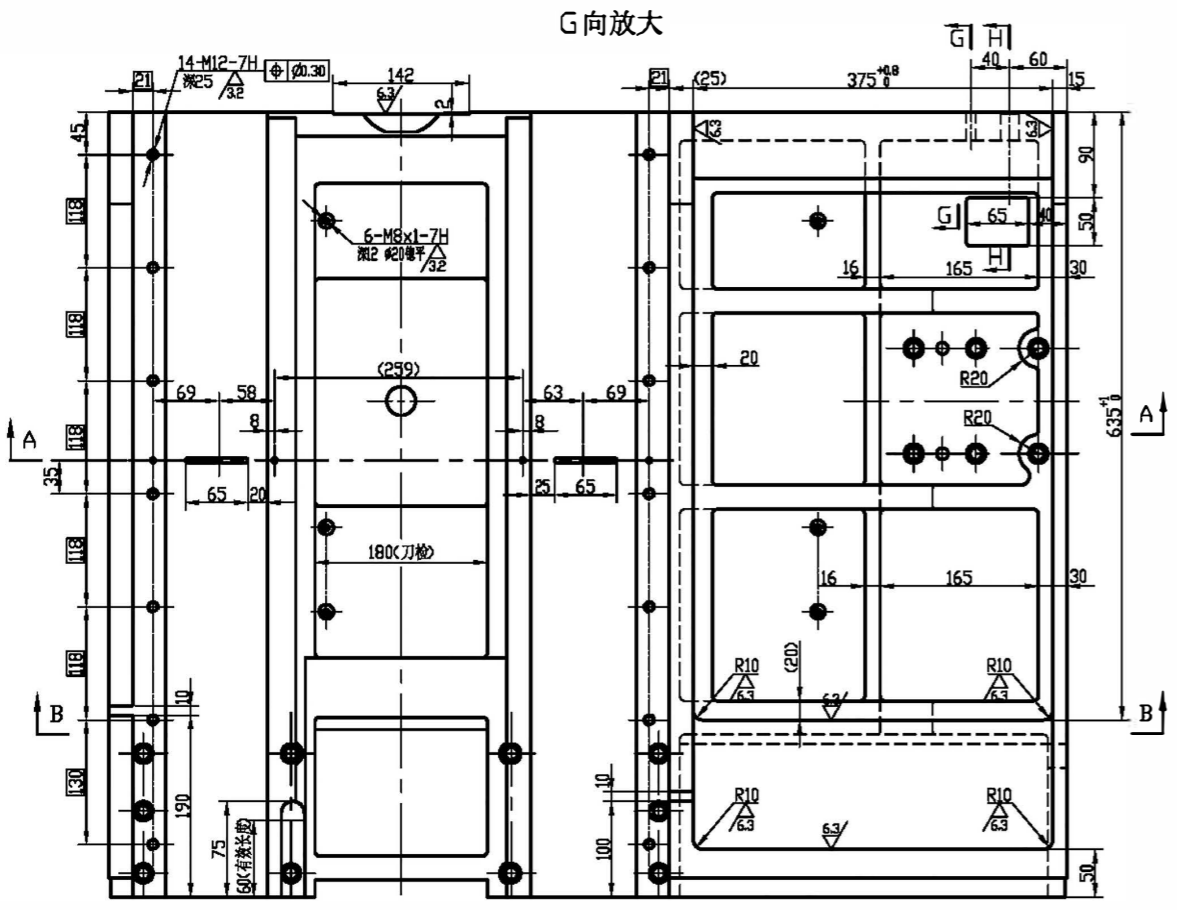
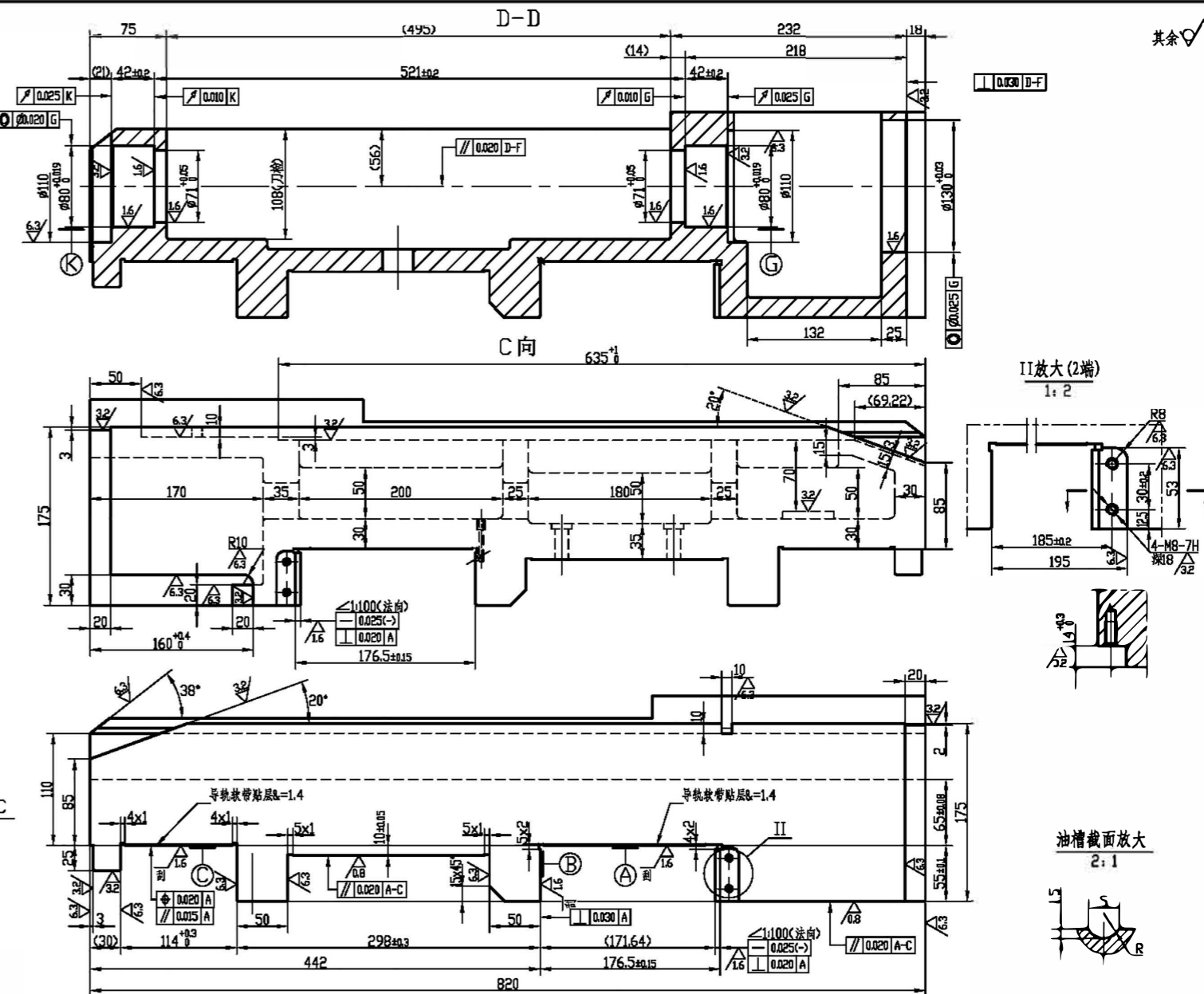
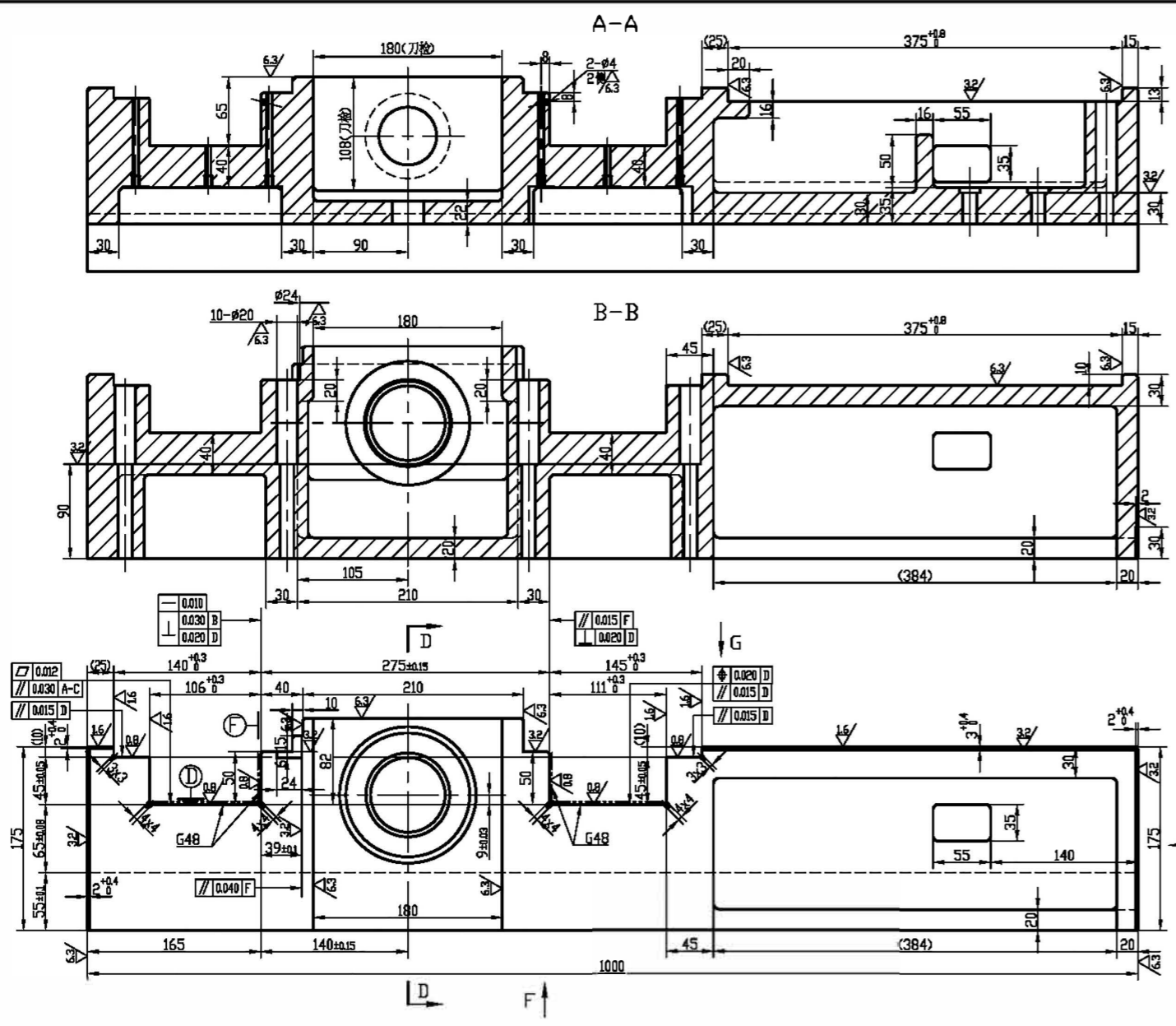


其余



- 技术要求
1. 人工时效。
 2. 加工面棱边及孔口倒角 $1 \times 45^\circ$ 。
 3. 未注铸造圆角 $R3-R10$ 。
 4. 铸件不得有砂眼、气孔、裂纹等缺陷。

		床鞍		CK450-80534
材料	HT250	比例	1:3	
设计	工艺	图样	标记	重量
绘图	审核	共	1	第 1 页
审核	日期			